



Con đường NDIS của tôi

Hướng dẫn để trở thành
một người tham gia NDIS

Con đường NDIS của tôi

Chương trình Bảo hiểm Khuyết tật Quốc gia (còn gọi là NDIS) là một phương pháp mới để hỗ trợ người khuyết tật.

Điều quan trọng là phải hiểu cách thức làm việc của NDIS và liệu bạn có đủ điều kiện để tham gia hay không. Nếu bạn có đủ điều kiện thì bạn sẽ xây dựng một kế hoạch với NDIS nhằm giúp bạn tiếp cận với vào hỗ trợ bạn cần. Kế hoạch của bạn sẽ được xem xét liên tục, do đó bạn sẽ nhận được sự hỗ trợ ngay miễn là bạn cần nó.

Cuốn sổ tay này sẽ giúp bạn hiểu được con đường bạn sẽ đi khi NDIS làm việc với bạn. Nó sẽ đưa ra thông tin chung về những thứ được mong đợi ở từng giai đoạn.

Bạn có thể xem lại cuốn sổ tay này khi bạn đi qua từng giai đoạn để giúp bạn hiểu những gì sẽ xảy ra tiếp theo.

Một số từ ngữ chúng tôi sử dụng để nói về NDIS có thể là mới đối với bạn, vì vậy chúng tôi đã giải thích chúng trong từng giai đoạn. Chẳng hạn, khi bạn hội đủ điều kiện để được NDIS hỗ trợ, bạn được gọi là **người tham gia**.

NDIS và bạn

NDIS sẽ cung cấp cho tất cả người Úc ở độ tuổi dưới 65 bị khuyết tật có thể là vĩnh viễn và đáng kể sự hỗ trợ mà họ cần để sống một cuộc sống bình thường.

NDIS tài trợ cho những hỗ trợ một cách hợp lý và cần thiết để bạn đạt được mục tiêu của mình.

Nhu cầu và mục tiêu của mọi người là khác nhau.

Đó là lý do tại sao NDIS cung cấp cho bạn sự linh hoạt để quản lý các nhu cầu hỗ trợ cá nhân của bạn. Điều này cũng có nghĩa là trải nghiệm của bạn với NDIS có thể sẽ khác với những người khác.

Kế hoạch đầu tiên của bạn với NDIS sẽ tiếp tục cung cấp cho bạn sự hỗ trợ bạn hiện đang cần.

Nó sẽ đảm bảo rằng bạn có thời gian để tìm hiểu thêm về tất cả các lựa chọn với NDIS và xem xét các mục tiêu cho kế hoạch tiếp theo của bạn.

NDIS sẽ hỗ trợ bạn trong suốt cuộc đời miễn là bạn cần nó, vì vậy, con đường này sẽ tiếp tục, và bạn sẽ cập nhật kế hoạch của bạn khi nhu cầu của bạn thay đổi.

Chương trình Bảo hiểm Khuyết tật Quốc gia (NDIS) là một phương thức mới để cung cấp hỗ trợ cho người khuyết tật. Cơ quan Bảo hiểm Khuyết tật Quốc gia (NDIA) chịu trách nhiệm cung cấp NDIS.

Bắt đầu hành trình NDIS của bạn ở đây.



NDIS là gì?

NDIS là một phương thức cung cấp hỗ trợ cho người khuyết tật mới theo một cách tiếp cận đến hết cuộc đời.

Tôi có thể tiếp cận NDIS?



Bạn có thể tiếp cận NDIS tùy thuộc vào độ tuổi, đặc điểm cư trú và các khuyết tật của bạn.



Kế hoạch đầu tiên của tôi

Kế hoạch đầu tiên của bạn là sự khởi đầu của một mối quan hệ lâu dài với NDIS.

Bắt đầu kế hoạch của tôi



Bạn có thể lựa chọn các nhà cung cấp mà bạn muốn. Nhà cung cấp hiện tại của bạn có thể cần phải tiếp tục cung cấp một số hỗ trợ lúc ban đầu.



Chúng tôi xem xét kế hoạch của bạn với bạn 12 tháng một lần để chắc chắn rằng bạn đang nhận được sự hỗ trợ mà bạn cần.



Xem xét kế hoạch của tôi

NDIS là gì?

NDIS là một phương thức mới cung cấp hỗ trợ cho người khuyết tật.

Chương trình sử dụng phương thức tiếp cận suốt cuộc đời bằng cách đầu tư vào người khuyết tật. NDIS hỗ trợ người khuyết tật xây dựng các kỹ năng và năng lực để họ có thể tham gia vào cộng đồng và việc làm.

NDIS giúp bạn:

Tiếp cận các dịch vụ và hỗ trợ chủ đạo

Đây là những dịch vụ có sẵn cho tất cả người dân Úc mà bạn nhận được từ những người như bác sĩ hay giáo viên thông qua các hệ thống y tế và giáo dục. Nó cũng bao gồm các lĩnh vực như nhà ở công cộng và tư pháp và hệ thống chăm sóc người cao tuổi.

Tiếp cận các dịch vụ và hỗ trợ cộng đồng

Đây là những hoạt động và dịch vụ có sẵn cho tất cả mọi người trong cộng đồng của bạn, chẳng hạn như các câu lạc bộ thể thao, các nhóm cộng đồng, thư viện hoặc các tổ chức từ thiện.



NDIS hỗ trợ người khuyết tật xây dựng các kỹ năng và năng lực để họ có thể tham gia vào cộng đồng và việc làm.

Duy trì sự sắp xếp hỗ trợ không chính thức của bạn

Đây là trợ giúp bạn nhận được từ gia đình và bạn bè của bạn. Đây là hỗ trợ mà bạn không phải trả tiền và nói chung là một phần cuộc sống của người dân.

Tiếp nhận các hỗ trợ được tài trợ cần thiết và hợp lý

NDIS có thể trả tiền cho các hỗ trợ một cách hợp lý và cần thiết cho bạn. Điều này có nghĩa là chúng có liên quan đến khuyết tật của bạn và bạn phải cần nó để sống bình thường và đạt được mục tiêu của mình. Bạn có thể đọc thêm về sự hỗ trợ hợp lý và cần thiết trên trang www.ndis.gov.au của chúng tôi

Bạn có thể sử dụng NDIS với điều kiện là bạn cần hỗ trợ để quản lý tình trạng khuyết tật.

Sau khi bạn có kế hoạch, bạn thường nhận được hỗ trợ trong 12 tháng. Nếu nhu cầu của bạn thay đổi, bạn có thể yêu cầu xem xét.

Để tìm hiểu thêm về NDIS, hãy truy cập trang www.ndis.gov.au.



NDIS là gì?



Tôi có thể tiếp cận NDIS không?



Kế hoạch đầu tiên của tôi



Bắt đầu kế hoạch của tôi



Xem xét kế hoạch của tôi

NDIS giúp bạn:

Sự giúp đỡ bạn nhận được từ gia đình và bạn bè của bạn.

Các hoạt động và các dịch vụ có sẵn cho tất cả mọi người trong cộng đồng của bạn, chẳng hạn như các câu lạc bộ thể thao, các nhóm cộng đồng, thư viện hoặc các tổ chức từ thiện.

Duy trì các thỏa thuận hỗ trợ phi chính thức của bạn

Tiếp cận các dịch vụ và hỗ trợ cộng đồng



Tiếp nhận hỗ trợ tài trợ hợp lý và cần thiết

Tiếp cận các dịch vụ và hỗ trợ chủ đạo

NDIS có thể trả tiền cho các hỗ trợ một cách hợp lý và cần thiết cho bạn. Điều này có nghĩa là chúng có liên quan đến khuyết tật của bạn và bạn phải cần nó để sống bình thường và đạt được mục tiêu của mình.

Các dịch vụ có sẵn cho tất cả người dân Úc mà bạn nhận được từ những người như bác sĩ hay giáo viên thông qua các hệ thống y tế và giáo dục.

Tôi có thể tiếp cận NDIS?

Bạn có thể tiếp cận NDIS tùy thuộc vào độ tuổi, địa bàn cư trú và tình trạng khuyết tật của bạn.

1. Tuổi

Nếu bạn dưới 65 tuổi.

2. Địa bàn cư trú

Nếu bạn sống ở Úc và là một công dân Úc, hoặc bạn có giấy tờ cho phép bạn sống ở đây vĩnh viễn.

3. Tình trạng khuyết tật

Nếu tình trạng khuyết tật của bạn có khả năng là vĩnh viễn và tác động đáng kể lên cách thức bạn quản lý các hoạt động hàng ngày. Điều này có nghĩa là bạn cần sự giúp đỡ từ người khác hoặc thiết bị đặc biệt để làm những việc nhất định.

Can thiệp sớm

Can thiệp sớm sẽ giúp những người khuyết tật suốt đời có thể cải thiện cuộc sống bằng việc nhận được một số hỗ trợ bổ sung bây giờ.

Trọng tâm của can thiệp sớm là vào những người nhận các dịch vụ và hỗ trợ ngay bây giờ để họ cần ít dịch vụ và hỗ trợ hơn trong tương lai và có thể sống một cuộc sống độc lập hơn.

Can thiệp sớm cũng có thể giúp trẻ em dưới sáu tuổi chậm phát triển.

Thông tin thêm về can thiệp sớm có trên trang web của chúng tôi www.ndis.gov.au.

Vậy tôi cần phải làm gì?

Để tiếp cận NDIS, chúng tôi sẽ cần phải biết một số thông tin về bạn. Mọi người sẽ cung cấp thông tin này theo những cách khác nhau. Bạn có thể được yêu cầu điền vào một mẫu đơn hoặc nói với một người qua điện thoại.

Nếu bạn đang nhận được sự hỗ trợ dành cho người khuyết tật thì nhà cung cấp của bạn có thể cung cấp cho chúng tôi thông tin này cho bạn. Nếu bạn không đang nhận được hỗ trợ, bạn sẽ cần phải liên hệ với chúng tôi khi NDIS có trong khu vực của bạn. Bạn có thể tìm hiểu khi nào NDIS có trong khu vực của bạn trên trang web của chúng tôi www.ndis.gov.au.

Sau khi chúng tôi có được thông tin này, chúng tôi sẽ liên hệ với bạn để cho bạn biết liệu bạn có thể tiếp cận NDIS hay không, và chúng tôi cũng sẽ cho bạn biết các bước tiếp theo là gì.

Những người đáp ứng các yêu cầu truy cập NDIS được gọi là những người tham gia.



NDIS có thể hỗ trợ bạn ngay cả khi bạn không đủ điều kiện để nhận tài trợ.

Nếu bạn không đủ điều kiện được tài trợ, bạn vẫn có thể tiếp cận hỗ trợ chính và hỗ trợ dành cho người khuyết tật có sẵn trong cộng đồng. Bạn có thể tìm thông tin về các lựa chọn của bạn để xây dựng các kỹ năng và năng lực và liên kết tới các dịch vụ này trên trang web của chúng tôi www.ndis.gov.au/people-disability/information-and-referral.



NDIS là gì?



Tôi có thể tiếp cận NDIS?



Kế hoạch đầu tiên của tôi



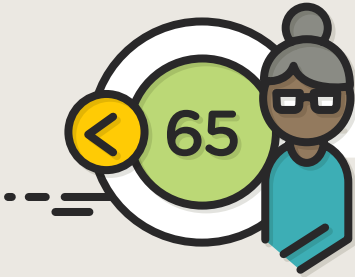
Bắt đầu kế hoạch của tôi



Xem xét kế hoạch của tôi

Tuổi

Nếu bạn dưới 65 tuổi.



Địa bàn cư trú

Nếu bạn sống ở Úc và là một công dân Úc, hoặc bạn có giấy tờ cho phép bạn sống ở đây vĩnh viễn.



Tình trạng khuyết tật

Nếu tình trạng khuyết tật của bạn có khả năng là vĩnh viễn và tác động đáng kể lên cách thức bạn quản lý các hoạt động hàng ngày.



Kế hoạch đầu tiên của tôi

Kế hoạch đầu tiên của bạn là sự khởi đầu của một mối quan hệ lâu dài với NDIS và sẽ tiếp tục cung cấp cho bạn sự hỗ trợ bạn cần ngay bây giờ.

Nó sẽ đảm bảo rằng bạn có thời gian tìm hiểu thêm về tất cả các lựa chọn của bạn với NDIS và xem xét mục tiêu cho kế hoạch tiếp theo của bạn.

Kế hoạch đầu tiên của bạn có thể bao gồm sự hỗ trợ và dịch vụ tương tự mà bạn đang nhận được. Nó có thể bao gồm một loạt các hỗ trợ từ gia đình, bạn bè, các bác sĩ, trường học và các nhà cung cấp tàn tật được trả tiền.

Để tạo ra kế hoạch đầu tiên, bạn sẽ có một cuộc trò chuyện với một đại diện NDIS về tình hình và sự hỗ trợ hiện tại của bạn. Chúng tôi sẽ hỏi bạn làm những công việc hàng ngày ra sao ví dụ như tắm hoặc nấu ăn. Thông tin này sẽ tạo cơ sở cho kế hoạch đầu tiên của bạn. Bạn sẽ tiếp tục nhận được sự hỗ trợ hiện tại của bạn cho đến khi bạn có một kế hoạch NDIS được tiến hành.



Kế hoạch đầu tiên của bạn sẽ được thực hiện trong 12 tháng.

Nó sẽ cho bạn thời gian để suy nghĩ về những hỗ trợ đang giúp cho bạn như thế nào, và những cần thiết khác để giúp bạn đạt được mục tiêu của mình trước khi bạn lên kế hoạch tiếp theo của mình.

Kế hoạch của bạn có thể bao gồm:

- **Hỗ trợ phi chính thức** – chăm sóc và giúp đỡ mà bạn nhận được từ gia đình và bạn bè.
- **Hỗ trợ từ cộng đồng** – các hoạt động và dịch vụ mà bạn có thể nhận được từ những người hoặc nhóm trong cộng đồng địa phương của bạn.
- **Hỗ trợ chính** – hỗ trợ và dịch vụ mà bạn nhận được từ bác sĩ hoặc trường học của bạn.
- **Hỗ trợ tài trợ hợp lý và cần thiết** – hỗ trợ và dịch vụ mà NDIS có thể tài trợ. Đây là những thứ liên quan đến khuyết tật của bạn mà bạn cần cho cuộc sống của bạn và tăng các lựa chọn của bạn như nhận được một công việc hoặc thực hiện các hoạt động tại cộng đồng.

Kế hoạch đầu tiên của bạn sẽ được thực hiện trong 12 tháng. Nó sẽ cho bạn thời gian để suy nghĩ về những hỗ trợ đang giúp cho bạn như thế nào, và những cần thiết khác để giúp bạn đạt được mục tiêu của mình trước khi bạn lên kế hoạch tiếp theo của mình.

Nó cũng sẽ đem lại cho bạn cơ hội khám phá các lựa chọn để tham gia vào cộng đồng địa phương thông qua các hoạt động như các câu lạc bộ thể thao và các nhóm lợi ích và cộng đồng đặc biệt.



NDIS là gì?



Tôi có thể tiếp cận NDIS không?



Kế hoạch đầu tiên của tôi



Bắt đầu kế hoạch của tôi



Xem xét kế hoạch của tôi

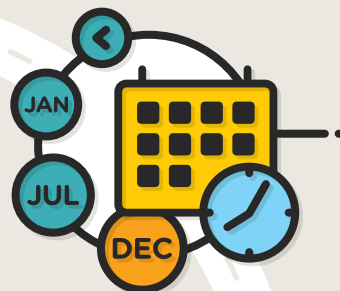
Kế hoạch đầu tiên của bạn với NDIS sẽ tiếp tục cung cấp cho bạn sự hỗ trợ mà bạn cần bây giờ.

Sự bắt đầu của một mối quan hệ lâu dài



Nó sẽ cho bạn thời gian suy nghĩ về những hỗ trợ này đang giúp cho bạn như thế nào.

Thực hiện trong 12 tháng



Kế hoạch đầu tiên của tôi



Tìm hiểu các lựa chọn hiện có

Nó sẽ đảm bảo rằng bạn có thời gian để tìm hiểu thêm về tất cả các lựa chọn với NDIS. Nó cũng sẽ đem lại cho bạn cơ hội khám phá các lựa chọn để tham gia vào cộng đồng địa phương.



Hãy xem xét các mục tiêu của bạn

Kế hoạch đầu tiên sẽ cho bạn thời gian để suy nghĩ về những thứ mà bạn có thể cần để giúp bạn đạt được mục tiêu của mình trước khi bạn thực hiện kế hoạch tiếp theo.

Bắt đầu kế hoạch của tôi

Khi kế hoạch của bạn được chấp thuận, việc tiếp theo sẽ là thực hiện nó. NDIS có thể làm việc với bạn để bắt đầu kế hoạch.

Sự hỗ trợ này có thể bao gồm các Điều phối viên Vùng Địa phương (LACs), những người có thể giúp bạn tìm các hoạt động cộng đồng và các dịch vụ chính giúp bạn đạt được mục tiêu. Điều phối viên Vùng Địa phương được thiết kế để hỗ trợ người khuyết tật khám phá và xây dựng một cuộc sống bình thường trong cộng đồng của họ.

Tự định hướng

Tự định hướng có nghĩa là **bạn kiểm soát được sự hỗ trợ và cách thức chúng được cung cấp.**

Cơ quan Bảo hiểm khuyết tật quốc gia có thể giúp bạn quản lý các khoản thanh toán cho các nhà cung cấp của bạn hoặc bạn có thể quản lý các khoản thanh toán cho mình.

Bạn có thể nhận được thông tin về tự định hướng và tự quản lý kế hoạch trên trang web của chúng tôi www.ndis.gov.au/participants.



Bạn có thể lựa chọn các nhà cung cấp hỗ trợ riêng của bạn và cách hỗ trợ này được thực hiện.

Lựa chọn nhà cung cấp

Bạn có thể lựa chọn các nhà cung cấp bạn muốn cung cấp những dịch vụ mà bạn cần. Bạn thường sẽ cần phải đưa ra một văn bản thỏa thuận với các nhà cung cấp của bạn để thực hiện việc này. Nhà cung cấp hiện tại của bạn có thể cần phải tiếp tục cung cấp một số hỗ trợ ban đầu.

Cổng thông tin người tham gia

Bạn có thể tiếp cận kế hoạch của bạn trên Cổng thông tin người tham gia, một công cụ trực tuyến có sẵn thông qua trang web myGov lưu giữ tất cả các tài liệu của bạn với nhau. Bạn sẽ nhận được hướng dẫn truy cập cổng thông tin sau khi kế hoạch của bạn đã sẵn sàng. Nếu bạn chọn tự quản lý kinh phí của bạn, bạn cũng có thể tiến hành thanh toán thông qua cổng thông tin.

Bắt đầu kế hoạch của bạn

Trong khi bạn đang bắt đầu kế hoạch của mình, bạn có thể muốn:

- Suy nghĩ về mục tiêu tương lai.
- Xem xét các hoạt động và các cách thức để đạt được mục tiêu.

Điều quan trọng là phải suy nghĩ về kế hoạch đầu tiên giúp cho bạn như thế nào - thứ gì là tốt và thứ gì không. Nó sẽ giúp bạn chuẩn bị cho kế hoạch tiếp theo tại bước xem xét kế hoạch của bạn.



NDIS là gì?



Tôi có thể tiếp cận NDIS không?



Kế hoạch đầu tiên của tôi



Bắt đầu kế hoạch của tôi



Xem xét kế hoạch của tôi

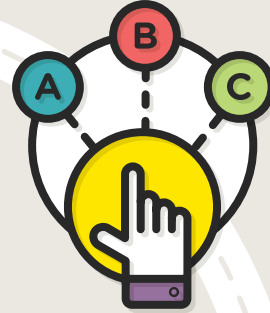
Bạn có thể kiểm soát sự hỗ trợ của bạn và cách thức chúng được cung cấp.

Tự định hướng



Bạn thường sẽ cần phải đưa ra một văn bản thỏa thuận với các nhà cung cấp của bạn để thực hiện nó.

Bạn có thể lựa chọn các nhà cung cấp của bạn



Bắt đầu kế hoạch của tôi



Cổng thông tin người tham gia

Một công cụ có sẵn trực tuyến thông qua trang web myGov lưu giữ tất cả các tài liệu của bạn.

Hãy suy nghĩ về mục tiêu tương lai của bạn

Điều quan trọng là phải suy nghĩ về kế hoạch đầu tiên giúp cho bạn như thế nào - thứ gì là tốt và thứ gì không.

Xem xét kế hoạch của tôi

Trong khi mọi người đều khác nhau thì kế hoạch đầu tiên của bạn nói chung sẽ thực hiện trong 12 tháng trước khi chúng tôi làm việc với bạn để thực hiện các thay đổi.

Điều này được gọi là xem xét kế hoạch.

Hãy suy nghĩ về mục tiêu của mình trong cả ngắn hạn và dài hạn. Nắm được những thứ bạn muốn hướng tới sẽ giúp bạn suy nghĩ về những hỗ trợ và dịch vụ mà bạn có thể cần để đạt được những mục tiêu đó.

Điều quan trọng là kế hoạch NDIS của bạn, và những sự hỗ trợ được tài trợ, tiếp tục giúp ích cho bạn.

Điều này có nghĩa là kế hoạch của bạn đang giúp bạn đạt được mục tiêu.

Trước khi bạn bắt đầu xem xét kế hoạch của bạn thì việc khám phá các lựa chọn để tham gia vào cộng đồng địa phương thông qua các hoạt động như các câu lạc bộ thể dục thể thao, nhà hát địa phương, các nhóm lợi ích đặc biệt và làm vườn theo cộng đồng cũng có thể hữu ích với bạn.

Nếu hoàn cảnh và nhu cầu của bạn thay đổi thì bạn có thể nói chuyện với chúng tôi về khả năng thay đổi kế hoạch của bạn. Bạn có thể hỏi một thành viên gia đình, bạn bè, người chăm sóc hoặc nhà cung cấp hỗ trợ bạn trong quá trình xem xét kế hoạch.



Thay đổi nhà cung cấp

Nếu bạn cảm thấy hỗ trợ một hoặc nhà cung cấp dịch vụ không giúp bạn nhiều như mong đợi, bạn có thể thay đổi nhà cung cấp. Bạn không cần phải chờ đợi cho đến lúc xem xét kế hoạch của bạn. Hãy xem 'lựa chọn nhà cung cấp' trên trang web của chúng tôi để biết thêm thông tin.



NDIS là gì?



Tôi có thể tiếp cận NDIS không?



Kế hoạch đầu tiên của tôi



Bắt đầu kế hoạch của tôi



Xem xét kế hoạch của tôi



Danh sách này sẽ giúp bạn sẵn sàng thực hiện kế hoạch NDIS tiếp theo của bạn.



Hãy suy nghĩ về cuộc sống của bạn hiện tại, bao gồm hỗ trợ nào đang giúp bạn và hỗ trợ nào không.



Xác định thế mạnh, quyền lợi, cơ hội và thách thức của mình.



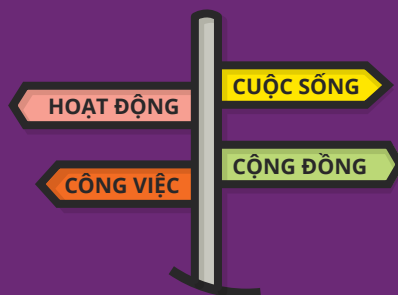
Xem xét các hỗ trợ phi chính thức, chủ đạo, tài trợ và cộng đồng hiện tại của bạn.



Suy nghĩ về mục tiêu của bạn và những thứ mà bạn muốn đạt được.




Viết nó ra để bạn sẵn sàng xem xét kế hoạch của bạn.




**Để biết thêm thông tin về cuốn sổ tay này,
xin vui lòng liên hệ:**

Cơ quan Bảo hiểm Khuyết tật Quốc gia

 Điện thoại 1800 800 110

Đối với những người khiếm thính hay thất ngôn


 TTY: 1800 555 677

 Nói và nghe: 1800 555 727

Đối với những người cần trợ giúp về tiếng Anh

 TIS: 131 450

**Ấn phẩm này có thể được truy cập trực tuyến tại
www.ndis.gov.au**

 Tìm kiếm chúng tôi trên Facebook/NDISAus

 Theo dõi chúng tôi trên Twitter @NDIS