

ndis

# Kuɔɔny de wɛ̃r lɛ̃u bi yɪn wɛ̃u ke NDIS luɔɔi nɛ̃ keek

Dinka | Thuɔɔjɔn



Kuɛ̃n Piclic



## Kuɔɔny nə ye athöör kënë yic

Yin lëu ba raan yök bī yin kuɔɔny nə:



- dētë yic de ye werenjë
- yök wël juëc.



Wël ke yök aatöu nə thök de ye athöör kënë yic.

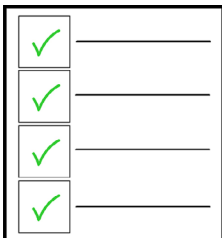
## Wël jam në kë de ye wereŋ kënë

Akutnhom de Kɔc nɔŋ niööp de Guöp (NDIA) yenëka cī ye athöör kënë göt.



Na luuiku në wët cɔl ɣok, ke luɛɛl de wët kënë ee NDIA.

ɣok ye gɛm në Aguiɛɛr ë Baai ëbën de Cuut ë Kɔc nɔŋ niööp ka NDIS.



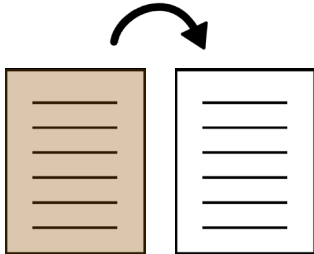
Athör kënë ee jam në gëër de kuɔɔny lëu bī yīn wëu ke NDIS luɔɔi në keek.

Kuɔɔny ye waar ee kuɔɔny:



- Yukku lueel wu yīn **cīi lëu** ba wëu ke NDIS luɔɔi në
- rin bī yīn ke luɔɔi në ɣän kök.

Yin **lëu** bī puɔl ba yök kuɔɔny ë gëër tē cī yök yen gam.



Kuɔɔny bī waar adhil:

- waar kuɔɔny nē ajuɛɛr du yic
- wëu thönj ka lik awär kuɔɔny töu nē ajuɛɛrdu yic
- bī thönj ka bī piath tēnē yin awär kuɔɔny tö nē ajuɛɛr du yic.



## Kuɔɔny lëu bennë yin puɔl ba wëu ke NDIS luɔɔi në keek

### Kä t̄u baai ye keek yaac wei

Kënë aye lueel kãñ tënë baai ci keek nyuɔɔth lon bi kek kuɔɔny:



- kenë kä kɔk kɔk nɔk
- yin bi ya raan nɔñ nhomlääu.

Kɔk kɔk alëu bik wëu ke NDIS luɔɔi në dhöl ë kuɔɔny de teknologi yic.



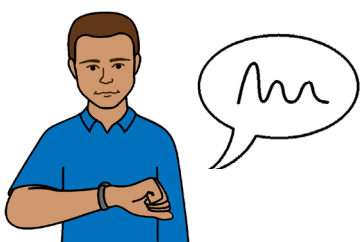
Teknologi de kuɔɔny ee kë ye kɔk nɔñ yän nɔk kuɔɔny.

## Thæer njic kånj (Smart watches)



Thaar njic kånj ee kë ye:

- ræk në aliiric
- yin lëu ba ceŋj në yï cin.



Yin **lëu** bi yin puöl ba wëu ke NDIS lucci në  
thaa ye njic luui të yen:

- yin kony ba jam
- ee dhöl pieth lëu bi yin ya jam.

## Tablets



Tablet ee kë ye:

- ræk në aliiric
- Alëu ba muk ëtë tō yin thïn kënë yic.

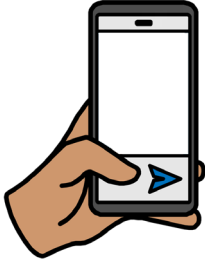


Yin **lëu** bï puöl ba wëu ke NDIS lucci në tablet yic të yen:

- yin kony ba jam
- ee dhöl pieth lëu bï yin ya jam.

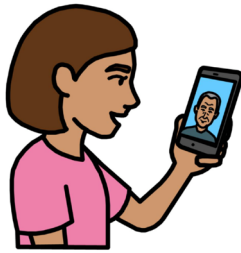
## Telepuun ye ruar nyin

Telepun ye ruar nyin ee kë ye yin:



- rek në aliiric
- Alëu ba muk ëtë tō yin thïn kënë yic.

Yin **lëu** bï puɔl ba wëu ke NDIS lucci në telepun ye ruar nyin yiic tē yen:



- yin kony ba jam
- ee dhöl pieth lëu bï yin ya jam.

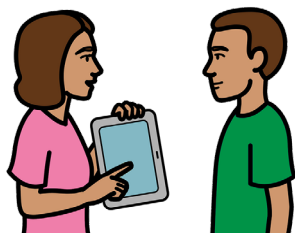
## Apps ke yök ku jam

Apps ke yök ku jam aye ajuεεr ye:



- keek tääu në kädēt peei yic, cit men de tablet
- yin kony ba jam.

Yin **lëu** bī puöl bī wëu ke NDIS lucci në apps yiic tē cī kek:



- yin kuony ba jam
- ya dhöl pieth lëu bī yin ke jam.

## Wël juëc kök jam lönjē athöör kënë

Të wïc yïn wël juëc kök jam lönjē ye athöör  
kënë, ke yï yuöpē yook.



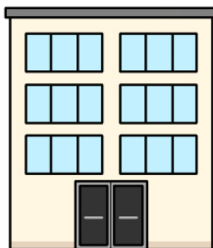
## Yïn lëu ba yök cöl/yuöp

1800 800 110



## Yïn lëu ba yök tucc imeeil

enquiries@ndis.gov.au



## Yïn lëu ba nem nē mäktam tönjan de maktεpkua yïic nē yï guöp

Yïn lëu ba mäktamdun ë luçi yök nē  
webthait de NDIS yic.

[ndis.gov.au/contact/locations](https://www.ndis.gov.au/contact/locations)

## ņic kajuēc nē kē de NDIA



Tiņ webthaitda yic

[ndis.gov.au](http://ndis.gov.au)

**Buōth yok nē kuērkuān ke  
social (thocol)**



[Facebook](#), [Twitter](#), [Instagram](#),  
[YouTube](#), [LinkedIn](#)

## Yök kuᵋᵋny ba ᵋook yuᵋp

### Tēnē kᵋc wēn wīc kuᵋᵋny nē Dīᵋᵋilīth



Yīn lēu ba Akutnhom ē Luccī de Wēērē  
Wēl ku thok (Translating and Interpreting  
Service - TIS) yuᵋp.

131 450

### Tēnē kᵋc cē miᵋ ka nᵋᵋkē riēl de pīᵋ



Yīn lēu ba luui nē loilooi ke Akutnhom de  
National Relay Service

[relayservice.gov.au](http://relayservice.gov.au)



Yīn lēu ba dhōl ē telepun de gāt ē wēl (text  
telephone mode - TTY) luccī.

1800 555 677



Yīn lēu ba lon de rōl luccī.

1800 555 727

Ë athör/wereŋ piɔlic në kuën kënë acī cak në Akutnhom de Scope (Aust) Ltd në pɛɛi de thiëër ku tök 2024 në luɔɔi de Kiiit ke Thurat ke Jam (Picture Communication Symbols - PCS). PCS ee kiiit Akutnhom de Tobii Dynavox, LLC. Yith kedhie acī tōōu. Luɔi ke cī puɔl. Athör kënë acīi lëu bi yaac wei tënë kɔc kōk. Thurat kākē acīi lëu bi keek bæɛɛr ya luɔɔi ke kënë puɔl. Na wic wël juëc lɔŋë thurat, ke yi yuöpë Akutnhom de Scope në 1300 472 673 ka nem [scopeaust.org.au](https://scopeaust.org.au)