

ndis

不可使用 NDIS 資金 的支援

Chinese (Traditional) | 繁體中文



閱讀本文件的協助

你可以請別人幫助你：



- 了解本文件
- 蒐獲更多資訊。



聯絡資訊位於本文件結尾。

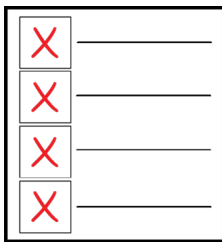
關於本文件

國家殘障保險局（National Disability Insurance Agency，簡稱 NDIA）撰寫此份文件。



文中的「我們」是指「NDIA」。

我們提供國家殘障保險計劃，也就是 NDIS。



本文件將說明不可使用 NDIS 資金的支援。

不可使用 NDIS 資金的支援

日常生活費用



日常生活費用包括以下事物的花費：

- 每天買的東西
- 每月支付的帳單



你有 8 個日常生活費用的領域**不能**使用 NDIS 資金。

1. 你**不能**將 NDIS 資金用於住所和家庭開支。



住所和家庭開支是指你居住所在地收取的費用。
例如，你的房租。

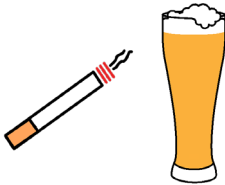
2. 你**不能**將 NDIS 資金用於融資和付款。



融資和付款是指你給別人錢。例如，你捐錢給教會。



3. 你**不能**將 NDIS 資金用於購買食品和雜貨。



4. 你**不能**將 NDIS 資金用於特定生活習慣的費用。例如，香菸和酒精。



5. 你**不能**將 NDIS 資金用於購買衣物和美容服務。例如，理髮。



6. 你**不能**將 NDIS 資金用於旅行和交通。例如，去度假。



7. 你**不能**將 NDIS 資金用於照顧寵物。

8. 你**不能**將 NDIS 資金用於生育和家庭相關費用。



生育和家庭相關費用是指幫助你生小孩的費用。

沒有證據顯示有益的支援



有證據代表某件事經證明有效且有益。

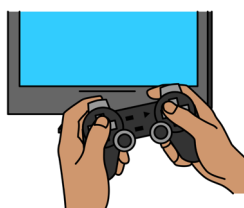
有效代表某件事發揮效用。

有益代表某件事對你有好處。

你**不能**將 NDIS 資金用於另類療法。

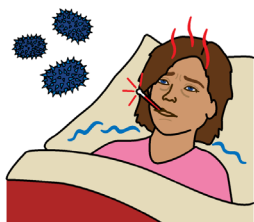
另類療法包括：

- 水晶療法
- 擁抱療法
- 遊戲療法
- 教練療法
- 能量療法



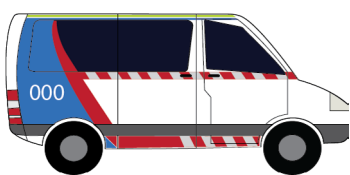
與健康相關的支援

你**不能**將 NDIS 資金用於：



- 治療並非由你的殘障狀況造成的健康問題

- 藥物



- 救護車服務

與心理健康相關的支援

你**不能**將 NDIS 資金用於：



- 治療心理健康問題的藥物

- 醫院心理健康服務



- 治療藥物和酒精問題

與兒童保護和家庭支持相關的支援

兒童保護是指保護兒童的安全。

家庭支持是指家族治療。



你不能將 NDIS 資金用於：

- 父母計劃
- 保姆
- 婚姻諮詢



婚姻諮詢是指有人幫助你解決婚姻中的問題。

與兒童早期發展相關的支援



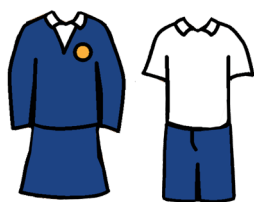
兒童早期發展是指兒童成長和學習新事物的情況。



你**不能**將 NDIS 資金用於兒童照顧等事項。

與學校教育相關的支援

你**不能**將 NDIS 資金用於：



- 學校制服
- 學費



- 學校課本

高等教育和職業教育與培訓相關支援



高等教育是指你中學畢業後接受的教育。
例如，大學。



職業教育與培訓可幫助你了解一份工作。

你**不能**將 NDIS 資金用於：



- 大學學費
- 高等教育場所人員所提供的服務

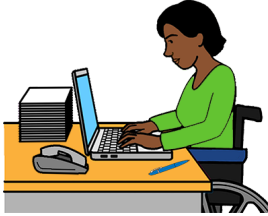
若滿足以下情況，你**不能**將 NDIS 資金用於上學
或培訓的交通費：



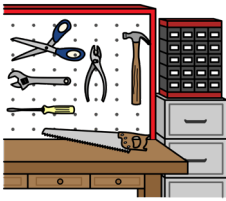
- 你可以獨自出門
- 你可以使用大眾交通工具

就業相關支援

你**不能**將 NDIS 資金用於：



- 殘障人士就業服務
- 完成工作需要的東西
- 改善你工作地點近用性的調整



近用性代表每個人都可以使用。

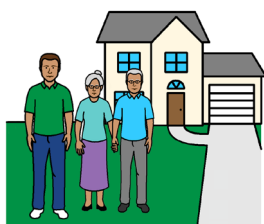
與住房和社區基礎設施相關的支援



社區基礎設施是指每個人都可以使用的東西。

例如，公園和公共建築。

你**不能**將 NDIS 資金用於：



- 為需要住房的人提供的住房

- 為無家可歸的人提供的服務



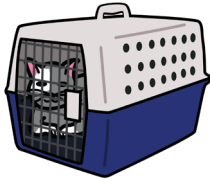
- 讓建築物內移動更容易的調整

交通相關支援

你**不能**將 NDIS 資金用於：



- 公車
- 火車
- 有軌電車



- 寵物和同伴動物的運輸

同伴動物是可以幫助你感到平靜的動物。

與司法相關的支援

司法是指你犯罪且必須前往法庭的程序。



你不能將 NDIS 資金用於被拘留者的日常照顧。
例如，正在監獄服刑的囚犯。

你不能將 NDIS 資金用於心理健康狀況相關的判決前調查報告。



判決前調查報告是指一位專家向法官說明你的心理健康狀況。

你不能將 NDIS 資金用於監督和監控。



監督和監控代表有人會要求你做正確的事。

與老年照護相關的支援



老年照護是指年老時所接受的照護。例如，當你是 65 歲以上。

你不能將 NDIS 資金用於主流老年照護服務。

非法商品和服務



非法是指不被允許的事情。

你不能將 NDIS 資金用於非法的事情。

例如，你不能將 NDIS 資金用於購買非法藥物。

所得替代

所得替代是指你在以下情況下獲得的金錢：



- 沒有工作
- 無法工作



你不能將 NDIS 資金用於還款等事情。

本文件的更多資訊

如需本文件的更多資訊，請聯絡我們。



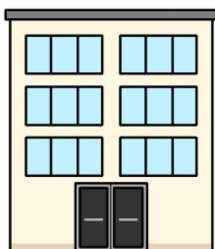
你可以致電聯絡我們

1800 800 110



你可以傳送電子郵件聯絡我們

enquiries@ndis.gov.au



你可以親自造訪我們的一間辦公室

你可以在 NDIS 網站上找到你當地辦公室的位置。

[ndis.gov.au/contact/locations](https://www.ndis.gov.au/contact/locations)

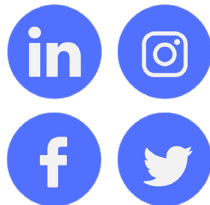
進一步了解 NDIA



造訪我們的網站

ndis.gov.au

關注本局社交媒體



[Facebook](#)、[Twitter](#)、[Instagram](#)、
[YouTube](#)、[LinkedIn](#)

取得協助以聯絡我們

英文交流需要幫助之人士



你可致電筆譯和口譯服務 (TIS)。

131 450

為聾人或聽障人士而設的服務



你可以使用全國中繼服務。

relayservice.gov.au



你可以使用文字電話模式 (TTY)。

1800 555 677



你可以使用語音中繼服務。

1800 555 727

本易讀文件由 Scope (Aust) Ltd. 於 2024 年 11 月使用圖形溝通符號 (PCS) 製作。PCS 是 Tobii Dynavox, LLC 的商標。版權所有。經許可使用。本文件不得售出給第三方。此處圖像未經許可不得重複使用。如需圖像的更多資訊，請致電 1300 472 673 聯繫 Scope，或造訪 scopeaust.org.au